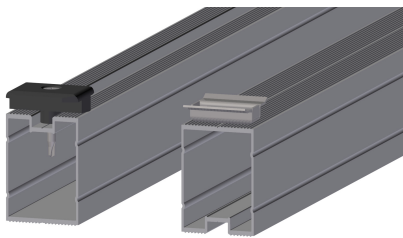


Pro-Line Unterkonstruktion mit Klipp-System

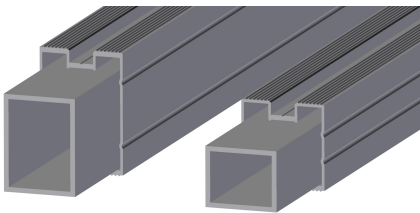
Das neue Aluminium-Konstruktionsprofil PRO-AL50 mit Anti-Rutsch-Funktion, macht jedes Terrassensystem komplett. Durch die schwarze (RAL 9005) Pulverbeschichtung ist dieses Produkt beständig gegen Gerbsäure und auch für Terrassensysteme mit Fuge verwendbar.



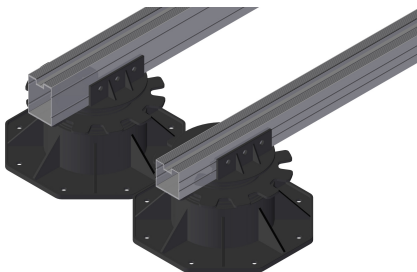
Abmessung: 35x50x4000mm
Gewicht: 0,71kg/lfm
Pulverbeschichtet, RAL 9005



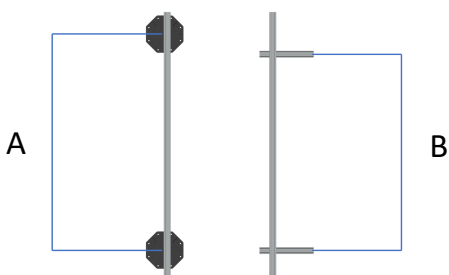
Für Pro-Line Klipps und Universalklammern verwendbar.



Verlängerbar durch Formrohre:
40x30x2,5mm



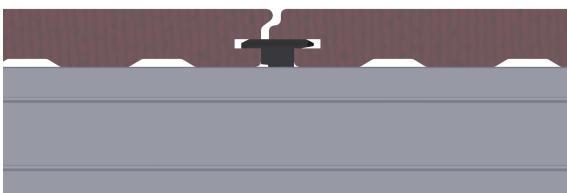
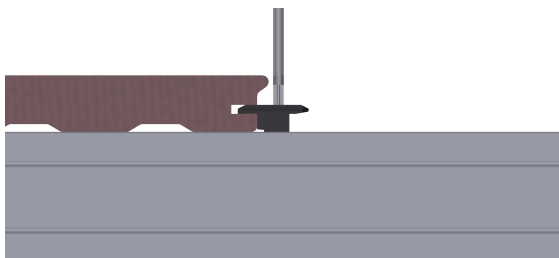
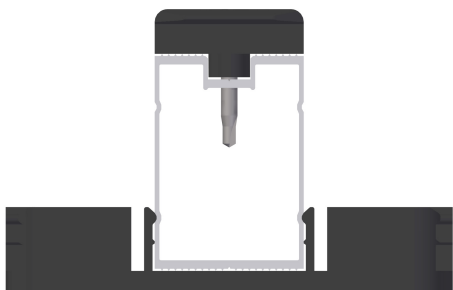
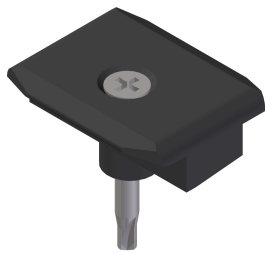
Kann mit verschiedensten Terrassenlagern verwendet werden.



Bis 900mm Abstand (A) zwischen zwei Terrassenlagern zulässig.

Bis 800mm Abstand (B) bei Konter Lattung.

Der neue Pro-Line Klipp, entwickelt für das S-Line Terrassensystem. Die geführte, runde Zentrierung, ermöglicht einen Winkel von 90° bis 30°, zwischen der Unterkonstruktion und den Terrassendielen.



Design und innovative Form, für herausfordernde Ansprüche, bei hohen und tiefen Temperaturen.

Der Klipp wurde für die Prime Living S-Line Dielen entwickelt. Hochfestes Polyamid garantiert eine sehr lange Haltbarkeit.

Durch eine Führung in der Pro-Line Unterkonstruktion, wird eine schnelle und einfache Montage garantiert.

Die Schraubposition mit seitlichem Sicherheitsabstand, verhindert die Beschädigungen der Dielen, während der Montage.

Ein Verrutschen der Dielen, wird durch die Vorspannung und mittels Verzahnung der neuen Unterkonstruktion reduziert.