

Justierbare
Stellfüße für
den Unterbau
von Holzterrassen



PORTO-PLUS

Kopf fix

PORTO-PLUS VARIO

bis 5 % selbstnivellierend

Terrassenmeister **Porto-PLUS** und **Porto-PLUS VARIO** sind das ideale Trägersystem für alle Holzterrassen und Alu-Unterkonstruktionen. Die Kunststoff-Träger passen sich präzise den Anforderungen des Geländes und des Untergrundes an, sind äußerst belastbar und beständig gegen Umwelt- und Witterungseinflüsse.

Die Vorteile im Einzelnen:

- Die Träger sind einteilig, komplett vormontiert.
- Die große Auflagefläche (Ø 20 cm) und der abgerundete Tellerboden verhindern, dass der Träger in den Untergrund gedrückt wird oder abgedichtete Flächen durchdringt.
- Bodenunebenheiten können durch das integrierte Verstellsystem leicht ausgeglichen werden.
- Selbst unter Belastung ist der Träger verstellbar.
- Das Trägermaterial ist absolut unempfindlich gegen Wasser und Frost; so wird die Unterkonstruktion effizient isoliert und geschützt. Integrierte Stege lassen Wasser kontrolliert ablaufen und verhindern Staunässe.
- Passend für viele Lagerholz-Querschnitte und Alu-Unterkonstruktionen





PORTO-PLUS – Holz einteilig – Kopf fix



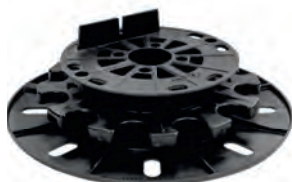
Verlängerung 9 mm

(wird mit Porto-Träger 18-27 mm mitgeliefert und schließt die Lücke zwischen 27 und 35 mm)



18 – 27 mm + Verlängerung

Art.Nr. 700 997 036



35 – 60 mm

Art.Nr. 700 997 060



60 – 115 mm

Art.Nr. 700 997 115



115 – 220 mm

Art.Nr. 700 997 220

PORTO-PLUS – Holz einteilig 5 % selbstnivellierend



Verlängerung 9 mm

(wird mit Porto-Träger 41-66 mm mitgeliefert und schließt die Lücke zwischen 66 und 74 mm)



41 – 66 mm + Verlängerung

Art.Nr. 703 997 066



74 – 129 mm

Art.Nr. 703 997 121



129 – 234 mm

Art.Nr. 703 997 226



**Verlängerung
25 mm**

Art.Nr. 700 995 025



**Verlängerung
50 mm**

Art.Nr. 700 995 050

Halter für Seitenverkleidung

Art.Nr. 700 995 201



Technische Informationen

Material: Polypropylen

Tragkraft: ca. 1000 kg/Stellfuß bei zentraler Last

Ø-Gewinde: 90 mm

Verbrauch: ca. 5 Stellfüße pro m²

